

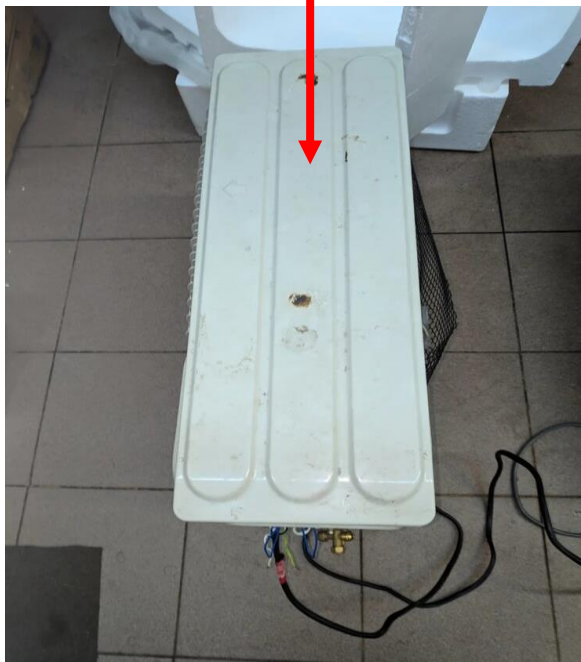
Ошибка E5

ZURICH

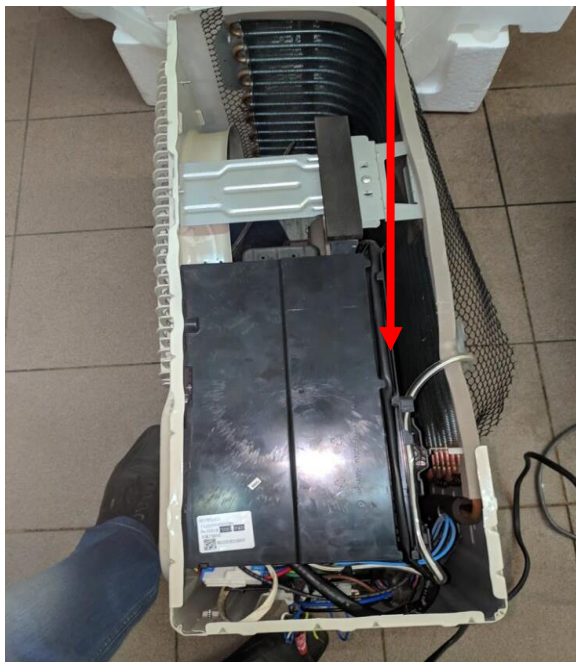
Отображение кода ошибки на дисплее внутреннего блока



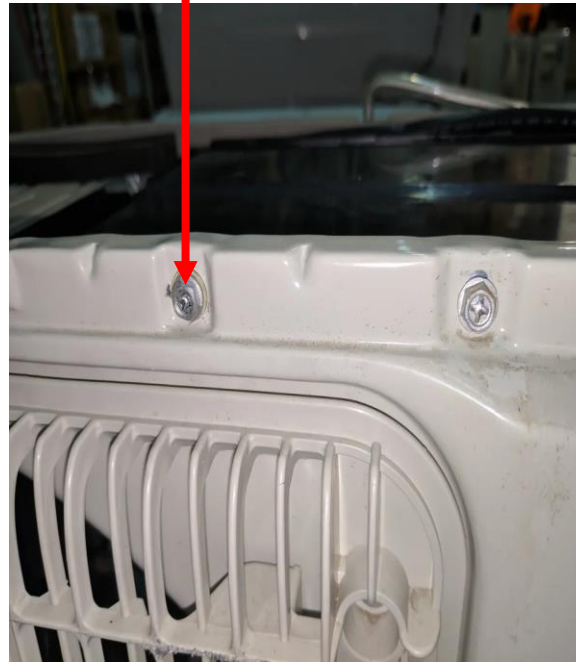
Откройте верхнюю крышку



Освободите провод вентилятора



Выкрутите винт крышки

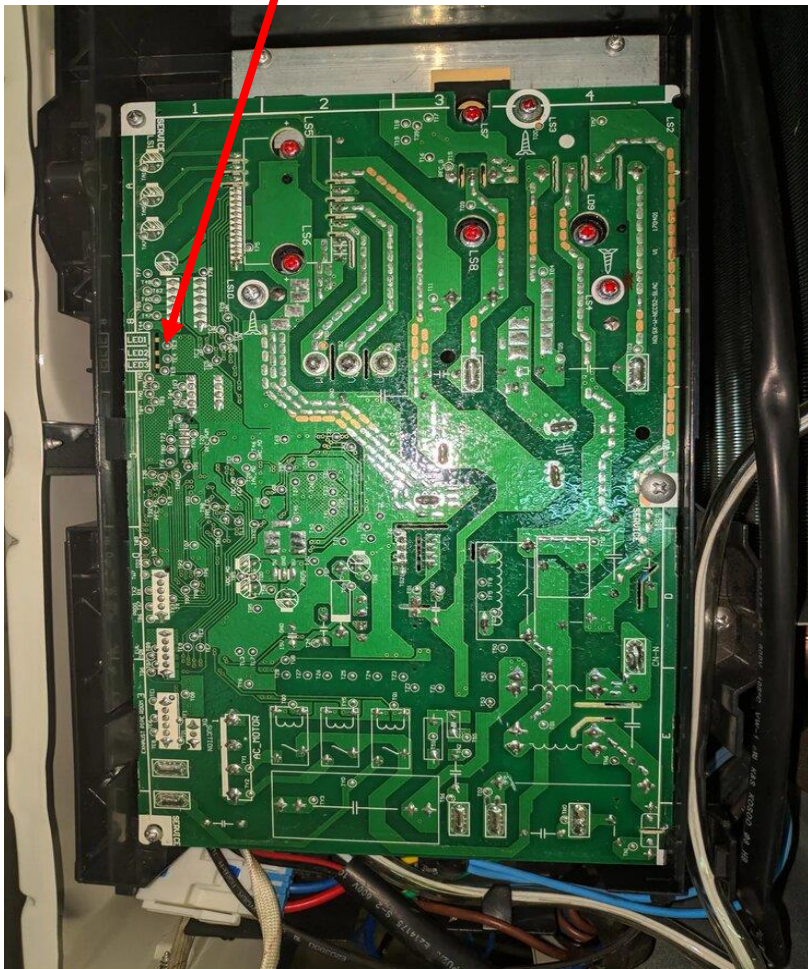


Откройте крышку платы управления



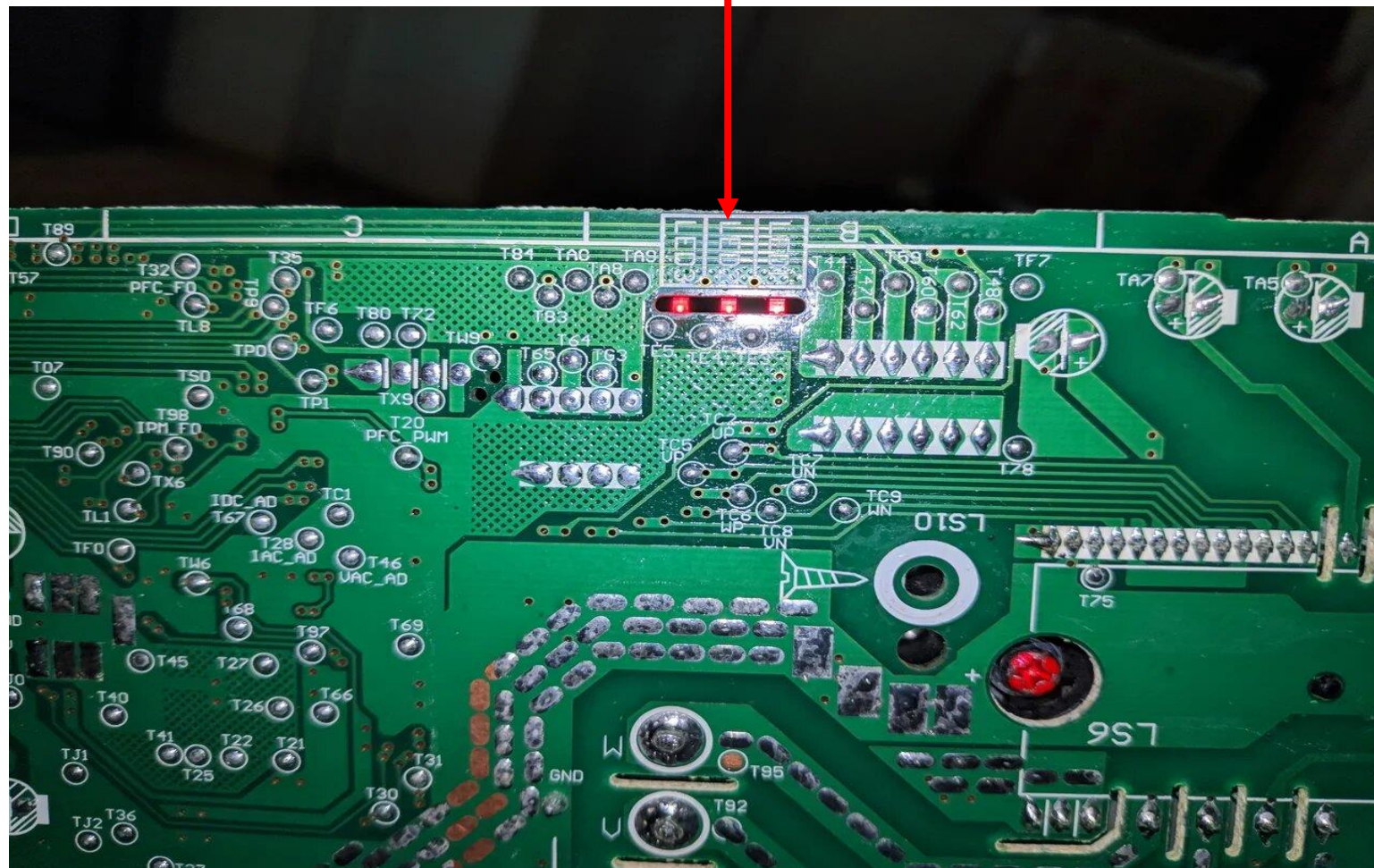
Ошибка E5 ZURICH Проверка межблочной связи

Световая индикация на
плате наружного блока



Световая индикация на плате наружного блока при включении
питания с коммутированным внутреннем блоком

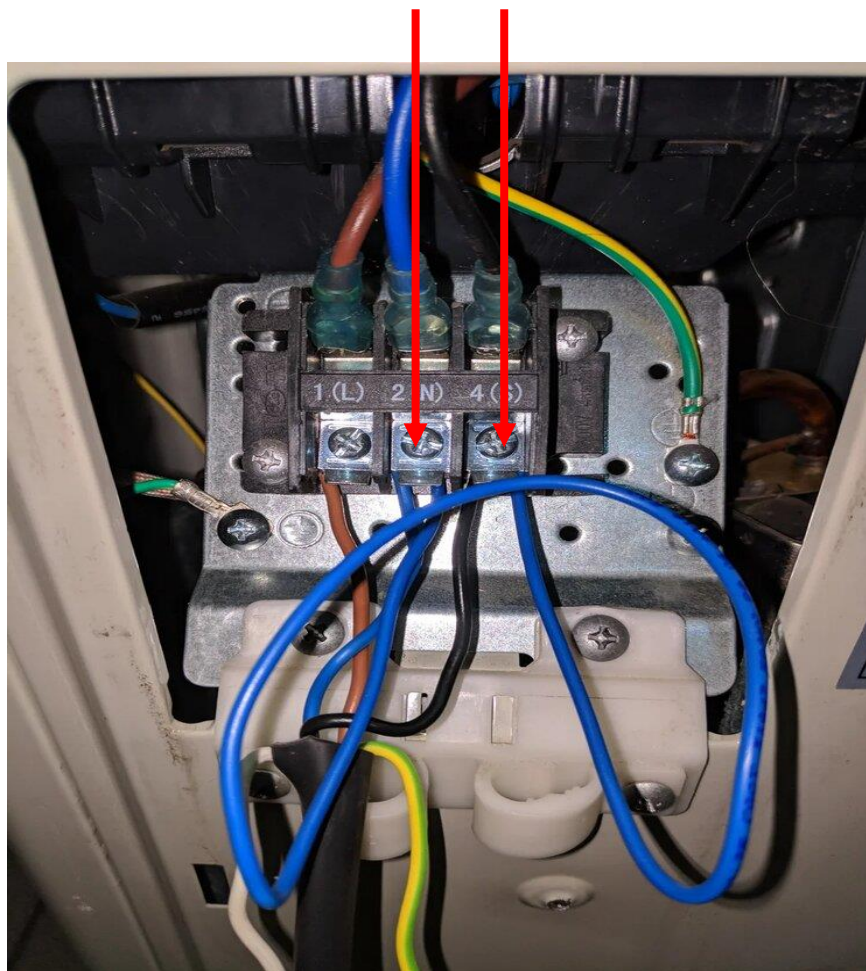
Проверка связи с внутренним блоком, при включении загораются
индикаторы Led 1 – Led 2 – Led 3 Загораются на 3 секунды и
тухнут



Ошибка E5 ZURICH

Проверка платы управления наружного блока

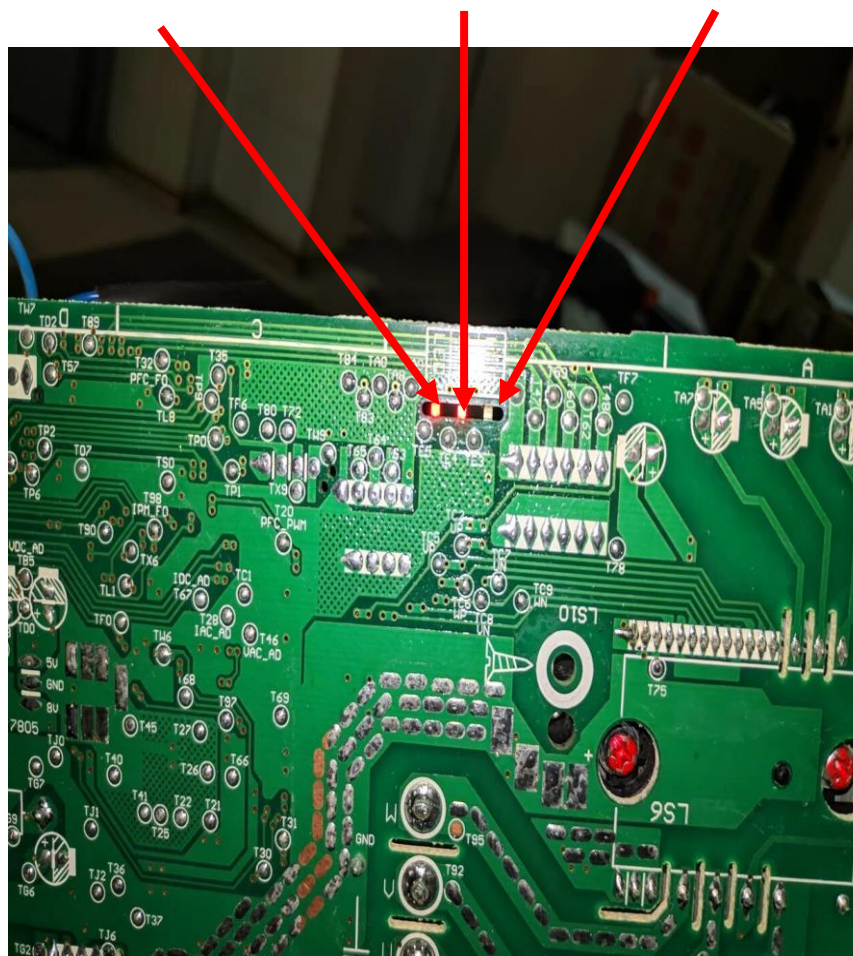
Установить перемычку между контактами на колодке наружного блока N и S



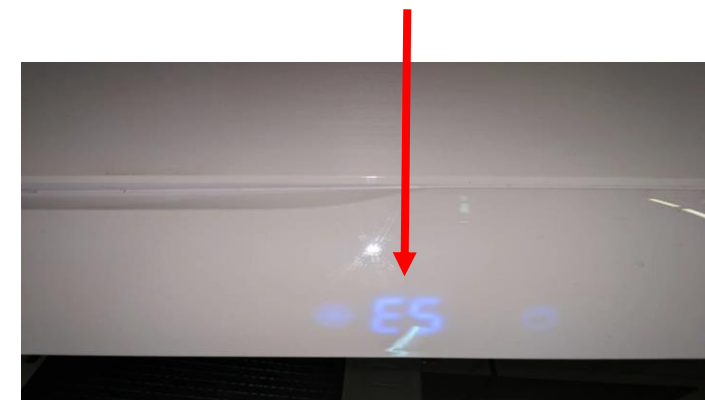
Led 3 горит

Led 2 горит

Led 1 мигает



Отображение кода ошибки на дисплее внутреннего блока



Если код ошибки остается, замените плату управления наружного блока!